

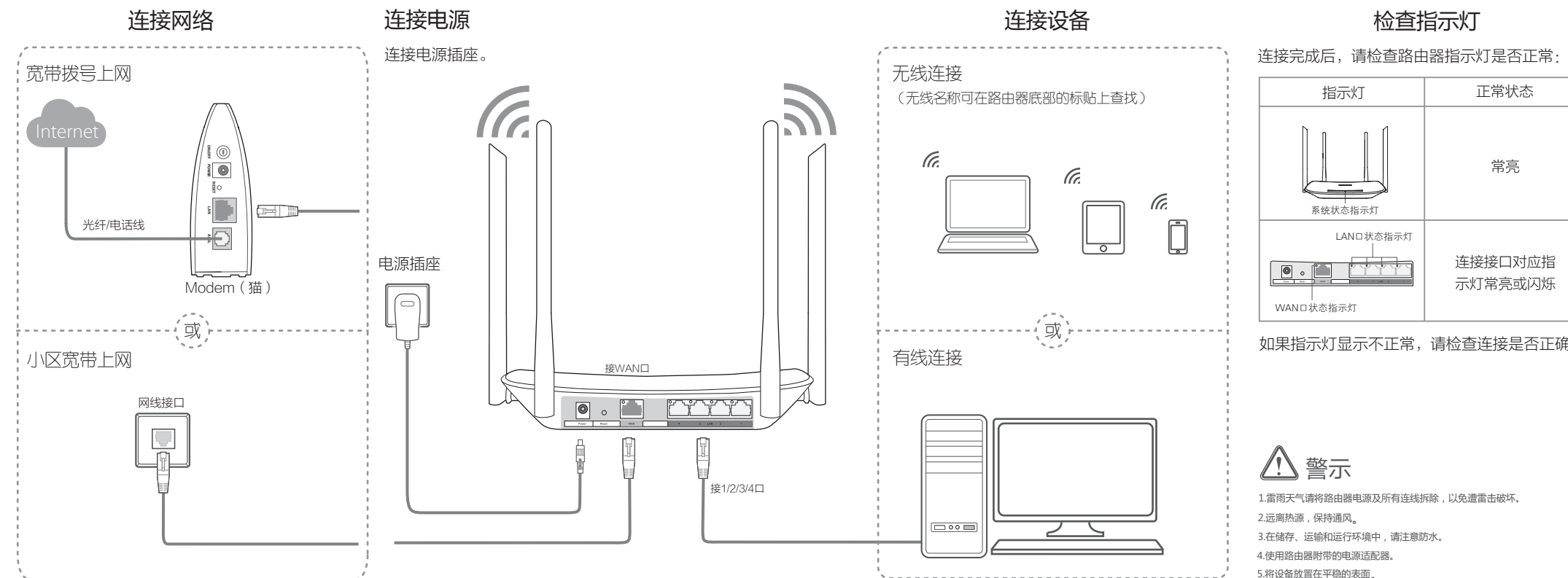
# 快速安装指南

## 双频无线路由器

物品清单：• 双频无线路由器 • 电源适配器 • 快速安装指南 • 保修卡

## 1 连接路由器

请按照如下步骤连接路由器：**连接网络**→**连接电源**→**连接设备**→**检查指示灯**。(注：图中无线路由器以TL-WDR5600为例。)



## 2 设置路由器

### 使用手机设置路由器



\*使用手机连接路由器的无线信号。  
无线名称可在路由器底部的标贴上查找。

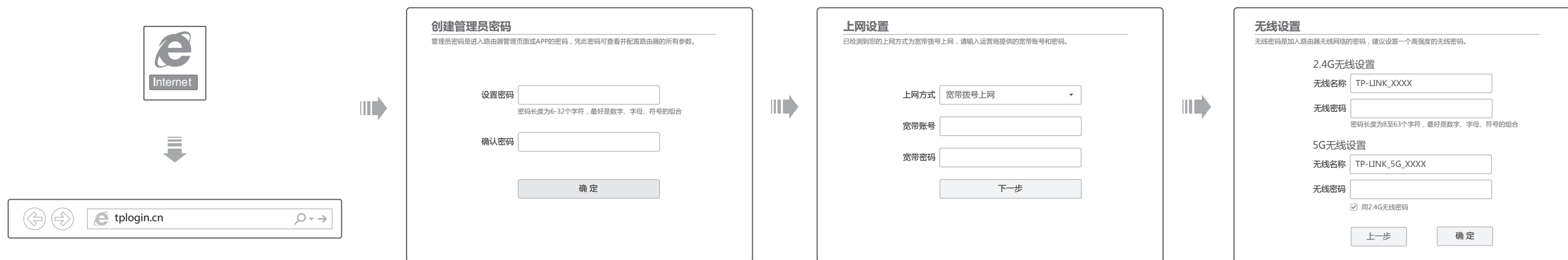
\*路由器会给手机推送配置页面或消息通知。  
或者您也可以打开浏览器访问tplogin.cn。

\*此处以宽带拨号上网为例。

\*若设置完成后无法上网，请参看常见问题解答。

## 2 设置路由器

### 使用电脑设置路由器



\*打开浏览器，输入管理域名tplogin.cn

\*若无法打开此页面，请参看常见问题解答。

\*此处以宽带拨号上网为例。

\*点击“确定”等待配置完成。  
若设置完成后无法上网，请参看常见问题解答。

## 附录 常见问题解答

### 无法打开路由器的管理界面（tplogin.cn）怎么办？

请分别从以下方面进行检查：

- ◇ 请确保计算机为“自动获得IP地址”。
- ◇ 请确保计算机连接的是路由器的LAN口（标注为1/2/3/4的端口），并且路由器和计算机网口相应的指示灯已亮起。
- ◇ 请打开IE浏览器，在菜单栏选择“工具”→“Internet选项”，然后单击“连接”按钮，确认选择“从不进行拨号连接”，单击“局域网设置”，确认所有选项均无勾选。
- ◇ 请关闭并重新打开浏览器，或者更换不同的浏览器（如火狐、谷歌浏览器）进行尝试。
- ◇ 请更换网线、或者更换其他的计算机进行尝试。
- ◇ 如果经过上述操作仍无法解决问题，请将路由器恢复出厂设置并重新操作。

### 如何将路由器恢复出厂设置？

在通电状态下，按住路由器后面板的“Reset”按键直到所有指示灯同时亮起后松开。

注意：恢复出厂设置后路由器的配置参数将被全部清除，需要重新对路由器进行配置。

### 路由器设置完成后，无法上网怎么办？

请分别从以下方面进行检查：

- ◇ 请确保路由器的网线连接已按照步骤“1 连接路由器”连接正确，路由器的LAN、WAN口指示灯状态均正常。
- ◇ 请检查按照本指南中“2 设置路由器”设置的上网方式是否符合您的实际线路环境。如何判断上网方式可参照下表：

开通网络时，网络运营商提供的上网参数	上网方式
帐号和密码	宽带拨号上网
IP地址、子网掩码、网关、DNS服务器	固定IP地址
运营商没有提供任何参数 (不用路由器时计算机不需要进行设置即可直接上网)	自动获得IP地址

### 手机、平板电脑和笔记本使用无线无法上网怎么办？

请分别从以下方面进行检查：

- ◇ 请确认您的设备无线功能处于正常状态，如无线开关已经打开、可以搜索到无线信号。
- ◇ 请确认无线路由器设置正确，无线名称请不要使用中文或者特殊字符。
- ◇ 请确认进行无线连接时，选择的无线名称和填写的无线密码正确（注意区分大小写）。
- ◇ 如果经过上述操作仍无法解决问题，请将路由器恢复出厂设置并重新操作。